

BESANÇON LA METAMORPHOSE

« L'EMBLÈME » SUR L'ÎLOT DU JARDIN BOTANIQUE

Une tour bioclimatique à énergie positive

Sur le site de l'ancien jardin botanique, une tour bioclimatique permettant de conserver un grand jardin intégré dans la coulée verte, « L'Emblème » traduira et inspirera la transition écologique. D'une architecture contemporaine, bioclimatique, végétalisée, érigée telle un phare éclairant la Ville et le futur, « l'Emblème » abritera la Maison régionale de l'environnement et ses différentes associations, et des logements.

UNE DEUXIÈME VIGIE SUR LE DOUBS FACE À LA CITADELLE

La sœur jumelle de l'Emblème

Ce deuxième édifice bâti sur l'îlot Canot contribue à repeupler le centre-ville sans consommer de foncier nouveau. Un quartier sera aménagé autour après restructuration de l'ensemble du site.

LA CITÉ INTERNATIONALE DES SAVOIRS ET DE L'INNOVATION À SAINT JACQUES

La nouvelle vitalité du cœur de ville

La grande bibliothèque, équipement unique en France regroupant une bibliothèque universitaire et une bibliothèque grand public.

La Maison Universitaire de l'Éducation.

Un auditorium de haute qualité acoustique permettant d'accueillir des concerts symphoniques mais aussi d'organiser des congrès et des colloques.

Un hôtel et un restaurant étoilé

Un «hostel» sur le chemin de la véloroute et la via Francigena.

Habitat : logements sociaux, résidences étudiants, intergénérationnel, logements dans les bâtiments classés.

Un grand jardin qui se déploie, cour de l'Arsenal, place Saint Jacques, cour d'honneur, le grand mail central qui vous emmène jusqu'au balcon du Doubs au Petit Chamars libéré des voitures.

Des entreprises de production (Haute horlogerie, dispositifs médicaux) industries culturelles et créatives, start-up (village By CA du Crédit Agricole) commerces.

Une maison médicale

La préservation des joyaux historiques ouverts au public (chapelle du Refuge, apothicaire).

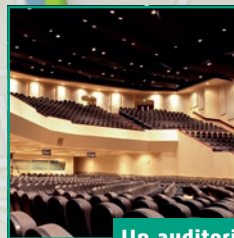


Une tour bioclimatique

De Portes en Places



Saint Jacques



Un auditorium

INNOVANT : UNE FONDATION AU PROFIT D'UN CENTRE- VILLE MÉTAMORPHOSÉ

Nous créons une fondation permettant d'agréger des moyens publics et privés afin d'accélérer les investissements en particulier pour la requalification de certains édifices patrimoniaux.

Une vision ambitieuse et globale pour un centre-ville qui rayonne sur l'ensemble de la communauté urbaine et la Région.



Les berges du Doubs embellies



Le Parc des Deux Rives

PROJET TOTEM



○ **UNE PROMENADE CONTINUE SUR BERGES DU DOUBS**

Des berges embellies, et animées

Une promenade en balcon sur le Doubs par un cheminement piéton, ponctuée d'œuvres contemporaines, depuis le petit Chamars jusqu'à la Cité des Arts et Rivotte.

○ **RELIER LA CITADELLE AU CENTRE-VILLE : LE PROJET DE PORTES EN PLACES**

Les belles histoires de Besançon

La visite de la Citadelle débutera place Victor Hugo grâce à une valorisation et animation des centres d'intérêts chargés d'histoire en pied de la forteresse. Avec pour volonté de relier le centre historique et le centre commerçant de Besançon, pour un cœur de ville vivant et attractif. (voir page 34)

○ **LE PARC DES DEUX RIVES**

Un nouveau quartier d'expression créative et de promenade

Reliant les Prés de Vaux au cœur de ville, nous ferons de ce lieu unique, un site d'intenses activités et d'animations pour les Bisontins et les touristes, en révélant un véritable quartier de part et d'autre du Doubs. Bastion, Conservatoire, Frac, piscine Port joint, Rodia, friche culturelle, site Rhodia, forment un ensemble exceptionnel. (voir page 35)

○ **LE POINT DE DÉPART DES PARCOURS SPORT NATURE**

Randonnées, trail, VTT, footing, activités nautiques.

○ **« TOTEM » UN PÔLE D'ACTIVITÉS MULTIFONCTIONS SPORTS NATURE**

Un nouvel espace grand public

Nous réaliserons un parc de sport et de loisirs sur l'ancien site industriel de la Rhodia : le projet TOTEM implanté au sein de l'ancien bâtiment industriel. Ce sera un véritable pôle d'activités multifonctions. (voir page 35)

○ **UN GRAND PROJET POUR LA CITADELLE**

Une animation spectaculaire grand public

La Citadelle deviendra un grand parc d'interprétation de l'œuvre de Vauban à l'échelle 1, qui présente et explique la forteresse, son histoire liée à celle de Besançon. (voir page 34)

BESANÇON SUBLIMÉE

DE LA PLACE VICTOR HUGO À LA CITADELLE, LE PROJET « CITADELLE DE PORTES EN PLACES »

Trait d'union entre la Boucle et la Citadelle, la place Victor Hugo reliera le centre commerçant à son patrimoine historique assurant ainsi une plus grande vitalité en cœur de ville.

**Demain,
la visite de la
Citadelle
débutera place
Victor Hugo**



- ✓ Une valorisation des espaces et bâtiments chargés d'histoire au pied de la Citadelle : Granvelle et son Palais Victor Hugo et le Besançon romain - Gigoux et les Jacobins avec les métiers d'art.
- ✓ Des aménagements semi-piétons pour inviter à déambuler de portes en places.
- ✓ Des animations pour faire vivre l'âme de la place Victor Hugo : brocantes, apéros dans la rue, jeux et projections 3D sur les façades, fanfares et musiques...
- ✓ De la Place Victor Hugo à la Citadelle, un parcours touristique « grand public » permettant la découverte du paysage naturel, culturel et historique de notre ville. Des emmarchements faciliteront la progression rue des Fusillés, offrant des lieux de repos et des vues sur la ville. Ces haltes seront ponctuées par des animations historiques, guides numériques ou panneaux. Des navettes électriques seront proposées aux personnes à mobilité réduite.

UN PROJET AMBITIEUX POUR LA CITADELLE ET SES FORTIFICATIONS

D'une approche ludique et pédagogique, grâce à une scénographie contemporaine et spectaculaire, l'architecture militaire de Vauban constituera un attrait touristique de premier ordre.

**Comprendre
le génie de
Vauban au
travers des
fortifications
de Besançon**



- ✓ La Citadelle deviendra un grand parc d'interprétation de l'œuvre de Vauban (patrimoine mondial) à l'échelle 1. Valoriser la forteresse et son histoire liée à celle de la ville, c'est là qu'il faut investir.
- ✓ Les installations d'histoire naturelle seront modernisées, le jardin zoologique sera exclusivement un conservatoire des espèces en voie de disparition.
- ✓ Des événements culturels, économiques ou festifs seront organisés sur les différents sites de plein air, ou en intérieur (expositions d'arts, ou d'histoire).
- ✓ Un restaurant offrira sa table l'été sur la terrasse qui domine la ville. L'hiver, les voûtes de la salle du Front St Étienne, accueilleront les convives.
- ✓ Musée de la résistance, musée comtois et muséum seront transformés pour s'inscrire dans la transmission de l'histoire des hommes et des écosystèmes locaux.
- ✓ Nous étudierons par ailleurs la possibilité d'autres modes d'accès terrestres entre la boucle et la Citadelle.

Des projets « phares » qui nous permettent d’emmener notre ville vers une nouvelle dimension, plus attractive, plus forte.

UN AMÉNAGEMENT CONTEMPORAIN DES PRÈS DE VAUX EN LIEN AVEC LE CŒUR DE VILLE

Les Près de Vaux, un lieu unique, entre Doubs et contreforts du premier plateau sera le site idéal dédié à la culture et la pratique sportive. Lieu vivant et animé, il deviendra un lieu de balade des Bisontins et des touristes.

**Le Parc
des 2 rives,
un nouveau
quartier
d’expression
créative et de
promenade**



- ✔ Un nouveau lieu de rencontres et de manifestations sportives, de créations artistiques et d’art contemporain, mais aussi de commerce et de déambulations.
- ✔ Aux Deux Rives on pourra : écouter, voir, créer, nager, courir, pagayer, grimper, flâner, faire monter son adrénaline ou jouer la zénitude. Imaginons une journée où vous pourrez passer de l’atelier créatif au food-truck bio, du bain au concert, en solo, en duo ou en famille.
- ✔ Des équipements reliés par la passerelle, seront mis en scène par des espaces publics aménagés avec ambition, pour créer une véritable déambulation, et révéler la réalité de ce quartier relié à Rivotte.

Nous restituerons la continuité de la promenade en balcon sur les berges du Doubs par un cheminement piéton depuis le petit Chamars jusqu’à la Cité des Arts et Rivotte. Des artistes seront invités à créer : sculptures, installations éphémères, land art...

LE DÉPART DES PARCOURS DE RANDONNÉES, TRAIL, VTT, FOOTING ET ACTIVITÉS NAUTIQUES DE BESANÇON.

Nous réaliserons un parc de sport et de loisirs sur l’ancien site industriel de la Rhodia : le projet TOTEM implanté au sein de l’ancien bâtiment industriel. Ce sera un véritable pôle d’activités multifonctions.

**TOTEM, un pôle
grand public
dédié aux
sports nature**



- ✔ Avec une base d’accueil des sports outdoor : sports nautiques, sport nature.
- ✔ Un parc médical dédié aux sports, sport-santé, et loisirs de plein air (médecin du sport, kiné, nutritionniste...).
- ✔ Un pôle d’accueil d’enfants dans le cadre d’activités pédagogiques autour du sport (motricité, yoga, nutrition, santé).
- ✔ Un espace commercial et restauration (showroom, vente et location de matériel).
- ✔ Un parc d’innovation par l’implantation d’entreprises (start-up).
- ✔ Un pôle inclusion : entreprise adaptée, employant des personnes autistes.
- ✔ Un pôle touristique et naturel en lien avec les autres structures des Deux rives.
- ✔ Une découverte de la ville valorisée par un cheminement continu sur les berges du Doubs.